

Cuisson modulaire thermale 85 - 400 mm Placard 1 porte, 1 Coté

REPÈRE # _____

MODELE # _____

NOM # _____

SIS # _____

AIA # _____

**588644**
(MB1PCAD000)

Placard 1 porte, GN, 400mm travail sur 1 coté

Description courte

Repère No.

Placard de 400 mm de large à 1 porte, conçu conformément à la norme DIN 18860_2 avec un socle en retrait de 70 mm. Châssis intérieur très robuste de 2 mm et 3 mm en 1.4301 (AISI 304). Plan de travail de 2mm en 1.4301 (AISI 304). Surface plate, facile à nettoyer. Système de connexion THERMODUL créant une surface de travail sans obstacle lorsque les unités sont connectées ensemble, évitant ainsi à la saleté d'entrer.

Certification IPX5 relative à la résistance à l'eau.

Configuration : Un côté fonctionnel.

Caractéristiques principales

- Tous les composants principaux sont facilement accessibles depuis la façade.
- Système de connexion THERMODUL créant une surface de travail sans obstacle lorsque les unités sont connectées ensemble, évitant ainsi à la saleté d'entrer dans des composants vitaux et facilitant le retrait des unités en cas de remplacement ou de maintenance.
- Unité conçu conformément à la norme DIN 18860_2 avec un socle de 70 mm.
- Armoire pour le rangement des casseroles, plaques à pâtisserie, etc.

Construction

- Armoire au design hygiénique avec angles arrondis.
- Dessus épaisseur 2 mm en 1.4301 (AISI 304).
- Certification IPX5 relative à la résistance à l'eau.
- Surface plate pour réduire au minimum les zones cachées et faciliter le nettoyage de toutes les surfaces
- Coins et rebords arrondis faciles à nettoyer.
- Cadre interne en acier inoxydable pour une robustesse renforcée.

Accessoires en option

- Plinthe acier inox, 400x200mm PNC 912630 ☐
- Plinthes acier inox latérales gauche et droite, adossé 850x200mm PNC 912659 ☐
- Plinthes acier inox latérales gauche et droite, dos à dos 1700x200mm PNC 912662 ☐
- Panneau latéral inox, 850x700mm, (12mm) droite, adossé PNC 913003 ☐
- Panneau latéral inox, 850x700mm, (12mm) gauche, adossé PNC 913004 ☐
- Étagère perforée pour les armoires chauffantes et les placards (un côté fonctionnel TL80-85-90 et deux côtés fonctionnels pour TL80) 660x325 PNC 913233 ☐
- Panneau latéral renforcé uniquement en combinaison avec une étagère latérale, pour les installations contre le mur, à droite PNC 913261 ☐
- Panneau latéral renforcé uniquement en combinaison avec une étagère latérale, pour les installations contre le mur, à gauche PNC 913262 ☐

APPROBATION: _____

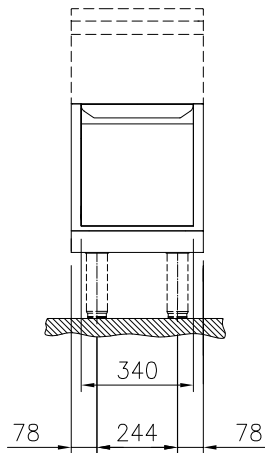
- Fixation d'étagère pour TL80-85-90 un PNC 913279 ☐
côté fonctionnel, TL80 deux côtés
fonctionnels



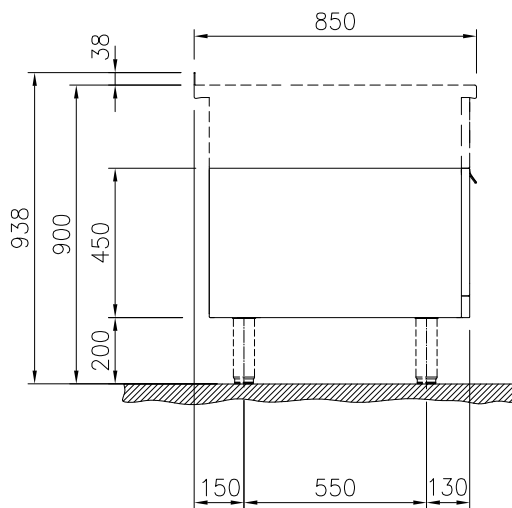
Electrolux
PROFESSIONAL

Cuisson modulaire thermale 85 - 400 mm Placard 1 porte, 1 Coté

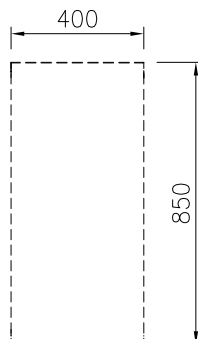
Avant



Côté



Dessus



Informations générales

Largeur extérieure	
588644 (MB1PCAD000)	400 mm
Profondeur extérieure	850 mm
Hauteur extérieure	450 mm
Largeur intérieure du soubassement :	340 mm
Hauteur intérieure du soubassement :	330 mm
Profondeur intérieure du soubassement :	715 mm
Poids net :	21 kg



Cuisson modulaire
thermale 85 - 400 mm Placard 1 porte, 1 Coté

La société se réserve le droit de modifier les spécifications techniques sans préavis.

2025.12.12